

Historia człowieka, który wiedział wszystko o pogodzie

# WEATHERMAN

Weatherman zmieni też twoje życie



KOMIKS EDUKACYJNY  
INSTYTUTU METEOROLOGII I GOSPODARKI WODNEJ  
PAŃSTWOWEGO INSTYTUTU BADAWCZEGO





O! CZEŚĆ! WŁAŚNIE CIĘ ZAUWAŻYŁEM! BARDZO SIĘ ŚPIESZĘ! JAK WIESZ, POGODA ZMIENNA JEST! MUSZĘ DZIAŁAĆ, SZYBKO REAGOWAĆ I ZNAĆ WYJŚCIE Z KAŻDEJ NIEBEZPIECZNEJ SYTUACJI. CHCESZ JE POZNAĆ? SUPER! WIĘC LECIMY!

NAZYWAM SIĘ WEATHERMAN! KŁOPOTY METEOROLOGICZNE TO DLA MNIE BUŁKA Z MASŁEM! POJAWIAM SIĘ WSZĘDZIE TAM, GDZIE SŁYSZĘ BURZĘ, DESZCZ I WOŁANIE O POMOC!



WIDZISZ TE BARDZO CIEMNE CHMURY? POWSTAJĄ W WYNIKU SILNYCH PIONOWYCH RUCHÓW POWIETRZA. ZARAZ ZACZNIE SIĘ BURZA, MOŻE NAWET SPAŚĆ GRAD, A ULEWA JEST NIEMAL PEWNA!



JEST NOWA – DOPIERO CO KUPIONA!

EKSTRA! MUSIMY JĄ OD RAZU WYPRÓBOWAĆ!

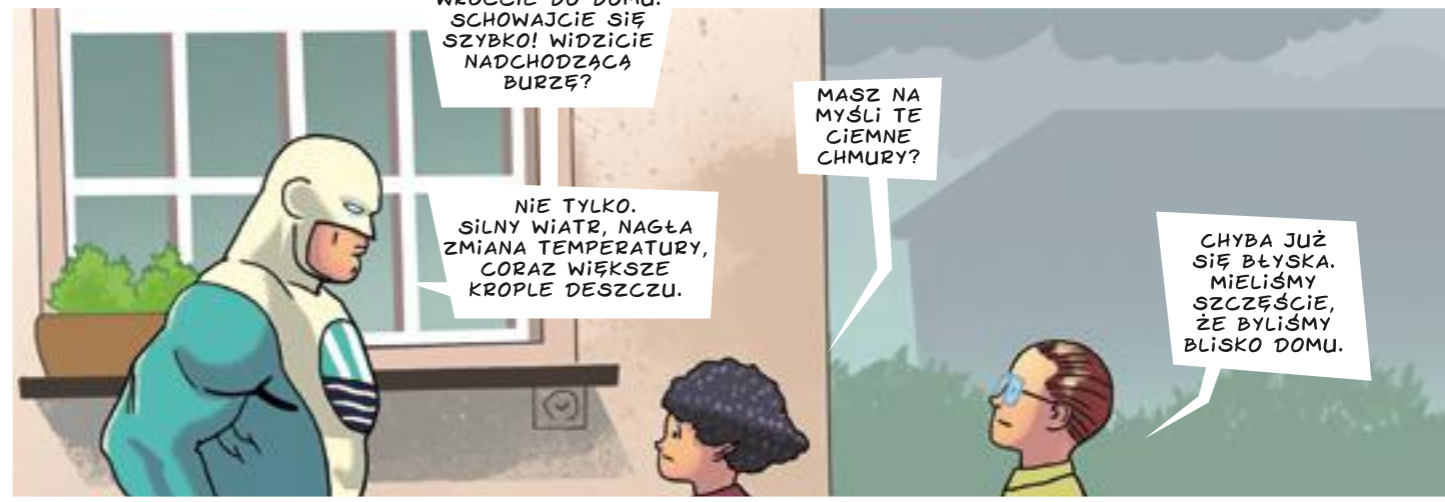


O NIE! ZUZIA I SZYMEK CHCĄ JEŹDZIĆ NA HULAJNODZE AKURAT TERAZ?!



PATRZ, WEATHERMAN DO NAS LECI!

TO ZNACZY, ŻE MUSI SIĘ DZIAĆ COŚ ZŁEGO! TYLKO CO?!



WRÓĆCIE DO DOMU. SCHOWAJCIE SIĘ SZYBKO! WIDZICIE NADCHODZĄCĄ BURZĘ?

NIE TYLKO. SILNY WIATR, NAGŁA ZMIANA TEMPERATURY, CORAZ WIĘKSZE KROPLE DESZCZU.

MASZ NA MYŚLI TE CIEMNE CHMURY?

CHYBA JUŻ SIĘ BŁYSKA. MIELIŚMY SZCZĘŚCIE, ŻE BYLIŚMY BLISKO DOMU.

## Pamiętaj, w czasie burzy...

Nigdy nie chowaj się pod drzewem!

Nie przebywaj w wodzie ani na łódce!

Najlepiej schroń się w samochodzie lub budynku!

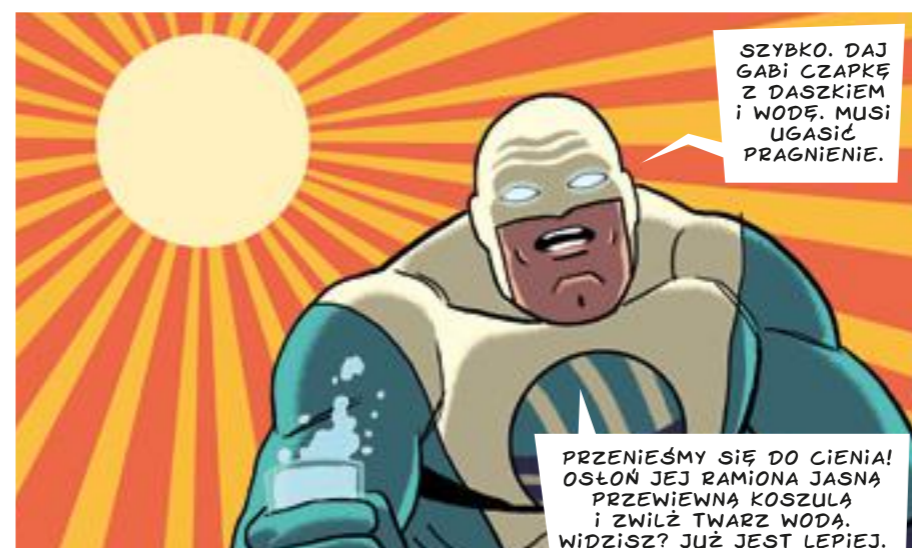
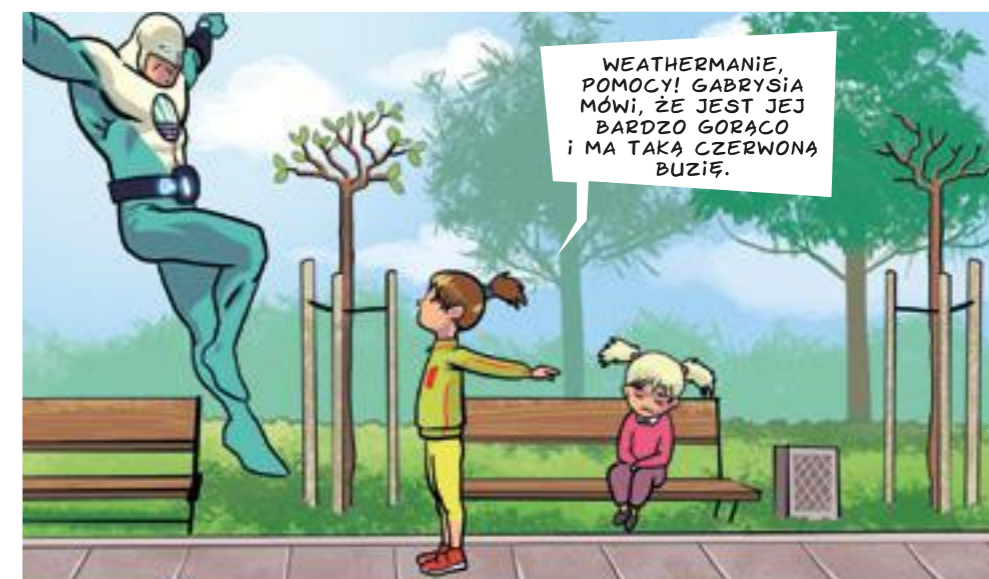
Trzymaj się z daleka od zbiorników wodnych!

Gdy jesteś na płaskiej, pustej przestrzeni, kucnij! Nie siadaj ani nie kładź się!

Na szlakach górskich poszukaj obniżenia terenu, wąwozu, jaskini, doliny! Nie idź dalej w górę!

Oddal się od metalowych obiektów, pozbydź się metalowych rzeczy!

W domu zamknij okna i drzwi oraz wyciągnij wszystkie wtyczki z gniazdek.



W UPAŁY ZASTANIJCIE OKNA,  
ZAMYKAJCIE OKIENNICE, ABY  
W DOMU BYŁO CHŁODNIEJ  
A PROMIENIE SŁONECZNE NIE  
NAGRZEWAŁY POWIETRZA  
W ŚRODKU.

PIJCIE REGULARNIE  
WODĘ. NASZ  
ORGANIZM SKŁADA  
SIĘ W 70% Z WODY!

TAK  
JEST!



WEZMĘ  
ŁYK.

MUSIMY PIĆ  
REGULARNIE  
OKOŁO 2 LITRÓW  
WODY DZIENNIE!

PAMIĘTAJCIE, ŻEBY CHRONIĆ  
SIĘ PRZED BEZPOŚREDNIM  
PROMIENIOWANIEM SŁONECZNYM.  
UŻYWAJCIE KREMÓW Z FILTREM.  
UNIKAJCIE DUŻYCH RÓŻNIC  
TEMPERATUR – LEPIEJ  
SCHŁODZIĆ SIĘ ODROBINĄ WODY  
CZY LEKKIM POWIEM WIATRU,  
NIŻ WCHODZIĆ DO POMIESZCZEŃ,  
GDZIE KLIMATYZACJA OBNIŻA  
TEMPERATURĘ O KILKANASIE  
STOPNI. DZIĘKI TEMU UNIKNIĘCIE  
SZOKU TERMICZNEGO.



W TAKĄ POGODĘ SZYBKO  
WYPAROWUJE WODA. POZIOM  
WÓD GRUNTOWYCH OBNIŻA  
SIĘ, ZIEMIA WYSYCHA.  
MOŻEMY W TEN CIĘŻKI  
CZAS POMÓC ZIEMI.

OSZCZĘDZAJ WODĘ  
I ENERGIĘ ELEKTRYCZNĄ  
PRZEZ CAŁY ROK.  
ZAKRĘCAJ WODĘ, GDY JEJ  
NIE UŻYWASZ, PODCZAS  
MYCIA ZĘBÓW CZY RĄK.  
ZAMIAST KAPIELI BIERZ  
MOŻLIWIE KRÓTKI  
PRYSZNIC. WŁĄCZAJ  
PRAŁKĘ Z PEŁNYM  
WKLĄDEM ORAZ USTAWIAJ  
PROGRAM PRANIA EKO.



NIE MYJ NACZYŃ POD  
BIEŻĄCĄ WODĄ TYLKO  
W NAPEŁNIONYM WODĄ  
ZLEWIE. NIE SPŁUKUJ  
RESZTEK JEDZENIA DO  
ZLEWU, WYRZUĆ JE DO  
POJEMNIKA Z ODPADAMI  
BIODEGRADOWALNYMI.  
WŁĄCZAJ ZMYWARKĘ  
DOPIERO, KIEDY JEST  
ZAŁADOWANA DO PEŁNA,  
ORAZ USTAWIAJ PROGRAM  
EKO. UPEWNIJ SIĘ, ŻE  
NACZYNNIA W ZMYWARCE SĄ  
PRAWIDŁOWO UŁOŻONE –  
DZIĘKI TEMU UNIKNIESZ  
POPRAWEK I MARNOWANIA  
KOLEJNYCH LITRÓW WODY.



ZBIERAJ DESZCZÓWKĘ  
I UŻYWAJ JEJ DO  
PODLEWANIA ROŚLIN.  
PODLEWAJ ROŚLINY RANO,  
A W CZASIE SUSZY  
ZREZYGNUJ Z TYCH  
CZYNNOŚCI. NIE PRZYCINAJ  
ZBYT KRÓTKO TRAWY  
KOSIARKĄ – DŁUŻSZA  
TRAWA ZAPEWNI  
WOLNIEJSZE PAROWANIE  
Z POWIERZCHNI ZIEMI. GDY  
TYLKO MOŻESZ, UŻYWAJ  
WODY WIELOKROTNIENIE – NIE  
WYLEWAJ ZGROMADZONEJ  
W DOMU WODY, JEŚLI  
MOŻESZ JEJ UŻYĆ NA  
PRZYKŁAD W OGRODZIE.





PAMIĘTASZ, WEATHERMAN MÓWIŁ, ŻE TRZEBA CHRONIĆ SIĘ W CIENIU I JAK NAJMNIEJ PRZEBYWAĆ NA SŁOŃCU. CHODZMY DO LASU!



W PARKACH NARODOWYCH, KRAJOBRAZOWYCH I LASACH PORUSZAJ SIĘ WYŁĄCZNIE PO WYZNACZONYCH SZLAKACH. WCZEŚNIEJ KONIECZNIE SPRAWDŹ STOPIEŃ ZAGROZENIA POŻAROWEGO. ZWRÓĆ UWAGĘ, CZY NIE MA ZAKAZU WSTĘPU DO LASU.

### OBOWIĄZUJĄCY STOPIEŃ ZAGROZENIA POŻAROWEGO LASU

- 0 - brak zagrożenia
- I - małe zagrożenie
- II - duże zagrożenie, bądź ostrożny
- III - katastrofalne zagrożenie, nie wolno rozpalać ognisk, zwróć uwagę, czy nie ma zakazu wstępu do lasu

PAMIĘTAJ, NIE MA POŻARU BEZ JEGO ŹRÓDŁA. NIE UŻYWAJ OTWARTEGO OGNIĄ. NIE ZOSTAWIAJ ŚMIECI - MOGĄ ONE STAĆ SIĘ BEZPOŚREDNIA PRZYCZYŃĄ POŻARU.



La...

Las...

Lasu...

CZY JA DOBRZE SŁYSZAŁEM? DZIEWCZYŃKI CHCĄ WYBRAĆ SIĘ DO LASU? PRZECIEŻ MAMY SUSZĘ!

TRWAJĄCE TYGODNIAMI UPAŁY ORAZ BRAK OPADÓW ATMOSFERYCZNYCH PROWADZĄ DO SUSZY, A TAKIE WARUNKI ZWIĘKSZAJĄ RYZYKO POŻARÓW. W TAKIEJ SYTUACJI MUSIMY PRZED E WSZYSTKIM PAMIĘTAĆ O ZACHOWANIU BEZPIECZEŃSTWA.



NAWET TAKA BUTELECZKA?



OCZYWIŚCIE. SZKŁO MOŻE SKUPIĆ PROMIENIE SŁOŃCZNE, CO PROWADZI DO POŻARU!



FAKTYCZNIE, PODCZAS UPAŁÓW I SUSZY MUSIMY BARDZIEJ UWAŻAĆ NA SIEBIE I NA OTOCZENIE.

WIESZ CO, GABI, CHODZMY DO PARKU, TAM JEST FONTANNA! BĘDZIE PRZYJEMNY CHŁÓD OD WODY, A OBOK, O ILE DOBRZE PAMIĘTAM, SĄ LODY!

LOODY! SUPER!



JAK LEKKO MI SIĘ LATA!  
W OGÓLE NIE WYMAGA TO ODE  
MNI SIŁY. CZYŻBY ZMIENIAŁA  
SIĘ POGODA? CZUJĘ CORAZ  
MOCNIEJSZE PODMUCHY  
WIATRU. W KOŃCU MOGĘ SOBIE  
POLATAĆ.



OOOOOO  
NIEEEEEEEEEEE!



SZYBKO! ODSUŃ SIĘ OD  
DRZEW, SŁUPÓW, LATARNI  
I BILLBOARDÓW. STARAJ SIĘ  
BYĆ OD NICH JAK NAJDALEJ.  
POZOSTAŃ W JEDNYM  
MIEJSCU.



HA! MAMY ŚWIETNE  
WARUNKI DO PUSZCZANIA  
LATAWCÓW. JEDNAK  
WIATR ROBI SIĘ  
NIEBEZPIECZNY! LEPIEJ  
WRACAJ DO DOMU, ALU!

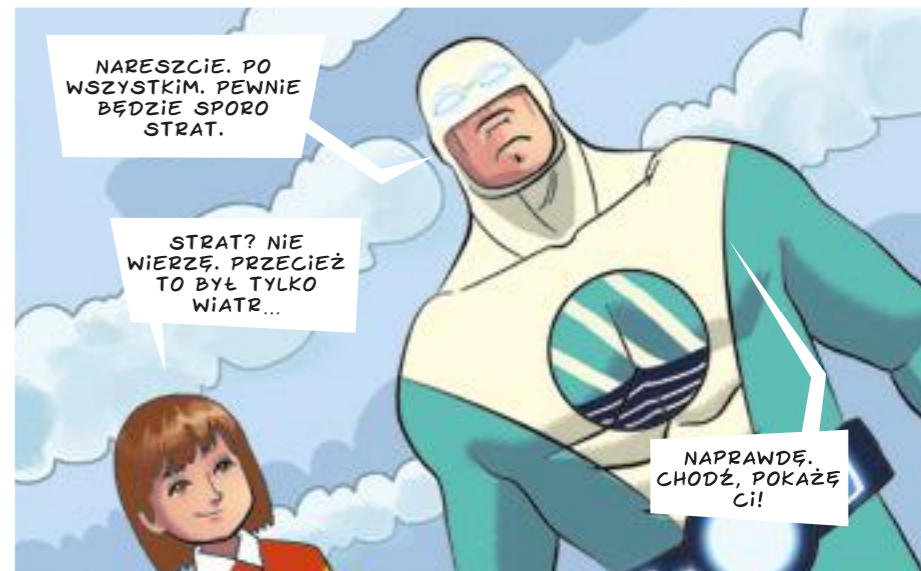


CZY TAK  
BĘDZIE  
DOBRZE?

TAK. ZACHOWAJ  
SPOKÓJ, NAGŁE  
PORYWY WIATRU  
ZNIKAJĄ RÓWNIĘ  
SZYBKO, JAK SIĘ  
POJAWIAJĄ.



W CZASIE SILNEGO WIATRU  
POWINIŚMY ZAMYKAĆ  
I ZABEZPIECZAĆ OKNA, ABY  
NIE ULEGŁY USZKODZENIU.  
NIE POWINIŚMY TAKŻE  
PRZEBYWAĆ W ICH POBLIŻU.  
NIE ZOSTAWIAMY NIC NA  
PARAPETACH.



NARESZCIE. PO  
WSZYSTKIM. PEWNIĘ  
BĘDZIE SPORO  
STRAT.

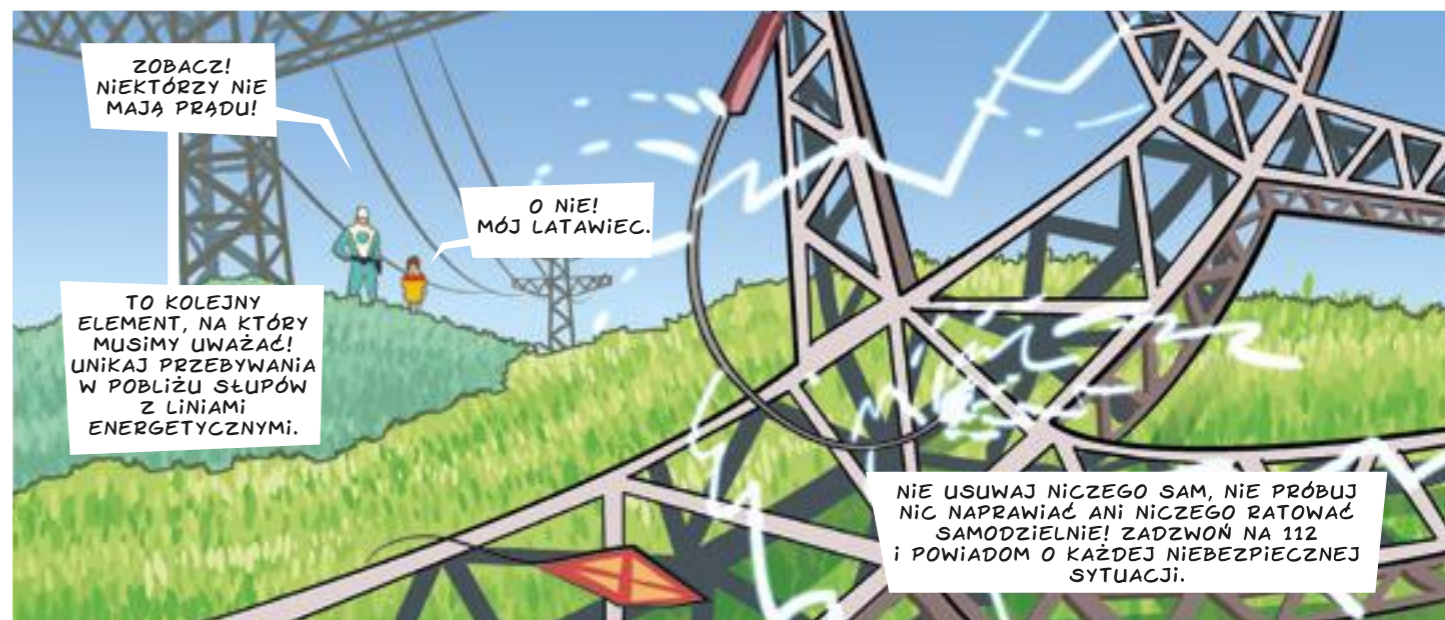
STRAT? NIE  
WIERZĘ. PRZECIŻ  
TO BYŁ TYLKO  
WIATR...

NAPRAWDĘ.  
CHODŹ, POKAŻĘ  
CI!



PODZAS WICHURY  
NALEŻY ZATRZYMAĆ  
SAMOCHÓD W MOŻLIWIE  
NAJBEZPIECZNIEJSZYM  
MIEJSCU.

JAK WIDAĆ, POD  
DRZEWEM TAKIEGO  
MIEJSCA NIE  
ZNAJDIEMY!



ZOBACZ!  
NIEKTÓRZY NIE  
MAJĄ PRĄDU!

O NIE!  
MÓJ LATAWIEC.

TO KOLEJNY  
ELEMENT, NA KTÓRY  
MUSIMY UWAGAĆ!  
UNIKAJ PRZEBYWANIA  
W POBLIŻU SŁUPÓW  
Z LINIAMI  
ENERGETYCZNYMI.

NIE USUWAJ NICZEGO SAM, NIE PRÓBUJ  
NIC NAPRAWIAĆ ANI NICZEGO RATOWAĆ  
SAMODZIELNIE! ZADZWOŃ NA 112  
I POWIADOM O KAŻDEJ NIEBEZPIECZNEJ  
SYTUACJI.



TO NIE SĄ ŻARTY. POGODA  
JEST TAK ZMIENNA, ŻE  
CZASEM TRUDNO ZDAŻYĆ  
Z POMOCA. MOŻE ZIMA  
I WIOSNĄ BĘDZIE  
SPOKOJNIEJ.

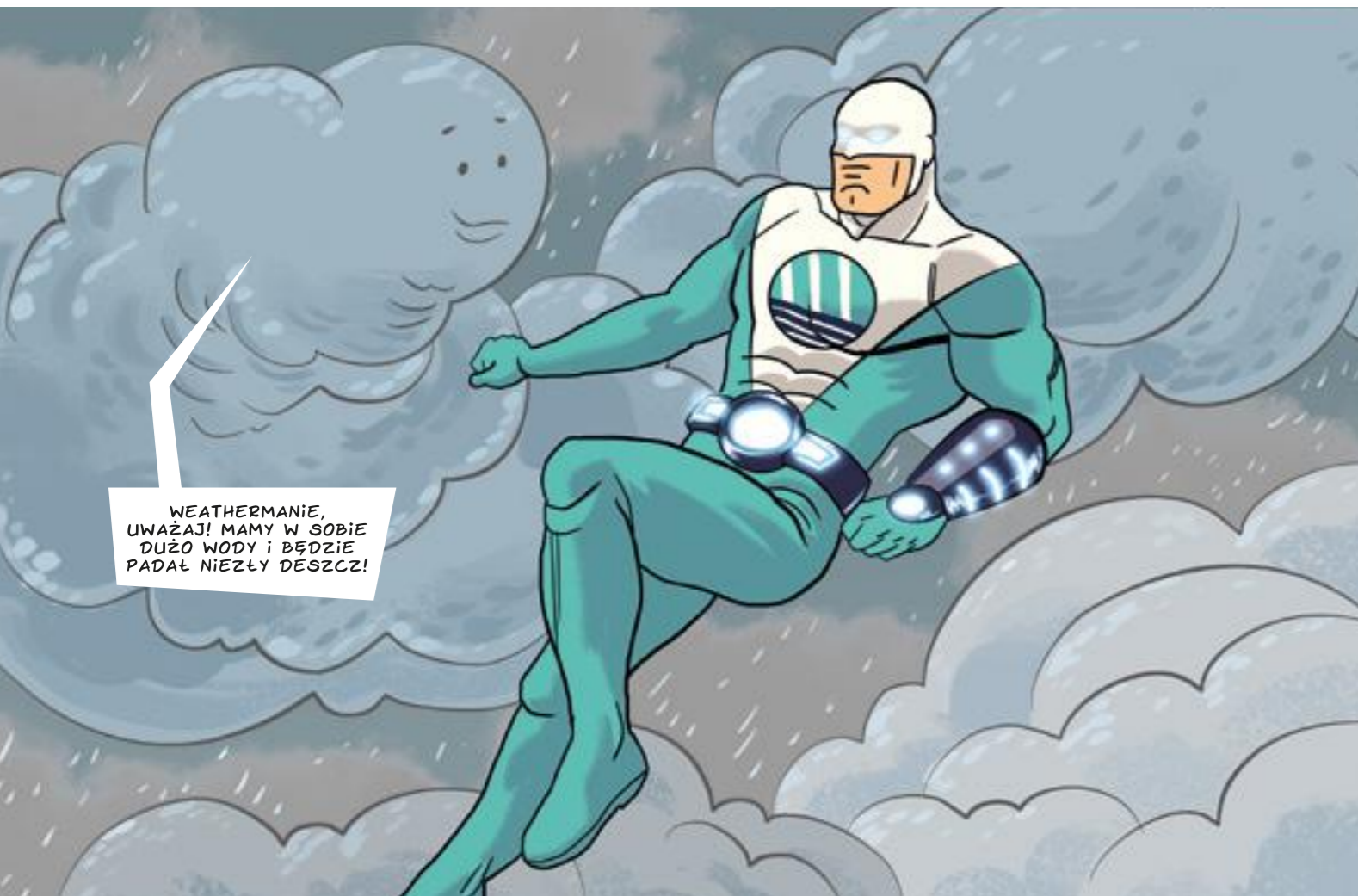
ZARAZ, ZARAZ...  
CZY JA WIDZĘ  
MOJE KOLEŻANKI?



ULEWNE DESZCZE  
NA TERENIE NASZEGO  
KRAJU NIEPRZERWANIE  
OD DWÓCH TYGODNI



COFKI I ROZLEGŁE ROZTOPY  
W TOWARZYSTWIE DESZCZU  
- POWÓDŹ NASTĄPI  
NIEDŁUGO.



WEATHERMANIE,  
UWAŻAJ! MAMY W SOBIE  
DUŻO WODY I BĘDZIE  
PADAŁ NIEZŁY DESZCZ!



STASZEK,  
POPATRZ!



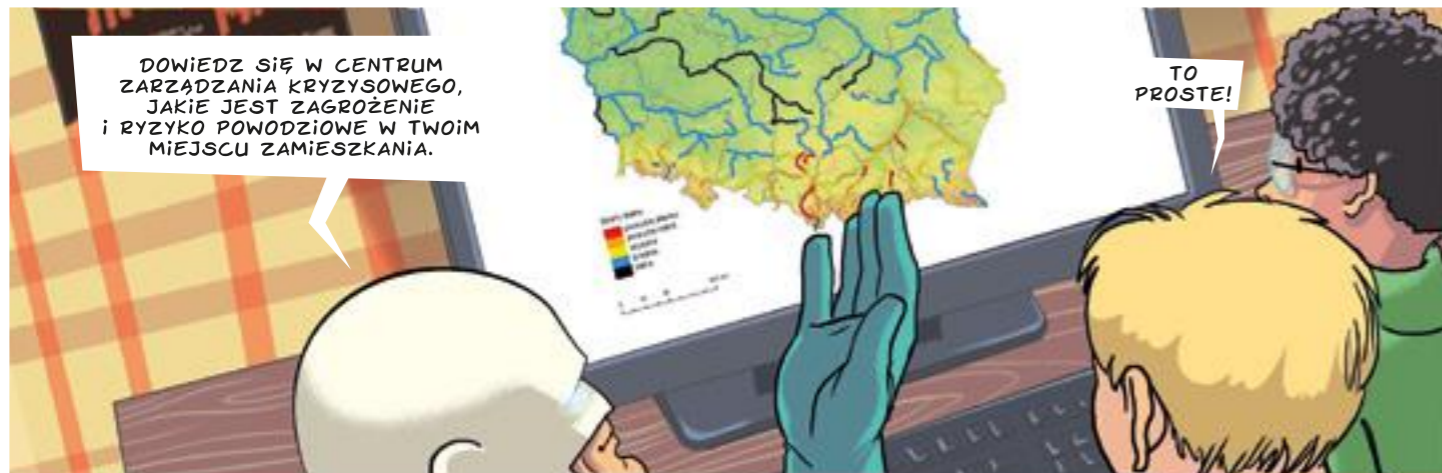
SPRAWDZIŁIŚCIE JUŻ,  
CZY WASZ DOM  
ZNAJDUJE SIĘ  
W STREFIE ZAGROŻENIA  
POWODZIOWEGO?

NIE. JAK I PO CO  
MIELIBYŚMY TO  
SPRAWDZAĆ?



NA STRONACH  
INTERNETOWYCH URZĘDÓW  
MIAST LUB NA INNYCH  
STRONACH INFORMACYJNYCH  
MOŻEMY SIĘ DOWIEDZIEĆ,  
CZY MIESZKAMY NA TERENIE  
ZALEWOWYM. ZOBACZMY...  
STOPIEŃ DRUGI,  
PRAWDOPODOBIEŃSTWO  
WYSTĄPIENIA POWODZI  
ŚREDNIE.

RETY! A CO BY BYŁO,  
GDYBY TO BYŁ STOPIEŃ  
TRZECI - WYSOKI? CO  
WTEDY?



DOWIEDZ SIĘ W CENTRUM ZARZĄDZANIA KRYZYSOWEGO, JAKIE JEST ZAGROŻENIE I RYZYKO POWODZIOWE W TWOIM MIEJSCU ZAMIESZKANIA.

TO PROSTE!



NIE USZKADZAJ WAŁÓW PRZECIWPOWODZIOWYCH – NIE PRZEJEŹDŻAJ PRZEZ NIE, Z WYJĄTKIEM MIEJSC DO TEGO PRZEZNACZONYCH.



BĄDŹ NA BIEŻĄCO Z KOMUNIKATAMI I OSTRZEŻENIAMI. SPRAWDZAJ INFORMACJE O ZAGROŻENIU I SPOSOBACH POSTĘPOWANIA.

SŁYSZAŁEM PRZED CHWILĄ SPECJALNĄ AUDYCJĘ RADIOWĄ!

A JA WŁAŚNIE ZNALAZŁEM NAJNOWSZE WIADOMOŚCI W INTERNECIE!



SPRAWDŹ, ZAMKNIJ I ZABEZPIECZ WSZYSTKIE DRZWI WEJŚCIOWE, BRAMY GARAŻOWE I NIŚKO POŁOŻONE OKNA PIWNICZNE. ZWŁASZCZA KIEDY STAN WÓD W CIĘKACH WODNYCH SIĘ PODNOŚI.



ZAOPATRZ SIĘ W ODPOWIEDNIĄ LICZBĘ ŹRÓDEŁ ŚWIATŁA, KTÓRE MOGĄ OKAZAĆ SIĘ POTRZEBNE, GDY ZABRAKNIĘ PRĄDU – LATARKI, ŚWIECE I BATERIE.

MIŁOSZ, PAMIĘTAJ, ŻE OGIEN NIE SŁUŻY DO ZABAWY!

**Jeśli woda uniemożliwiła ucieczkę, możesz wysyłać sygnały na zewnątrz za pomocą chorągiewek lub innych elementów z materiału.**



**Biała** – chcesz opuścić miejsce, w którym się znajdujesz.



**Czerwona** – potrzebna pomoc medyczna.



**Niebieska** – prosisz o jedzenie i wodę.





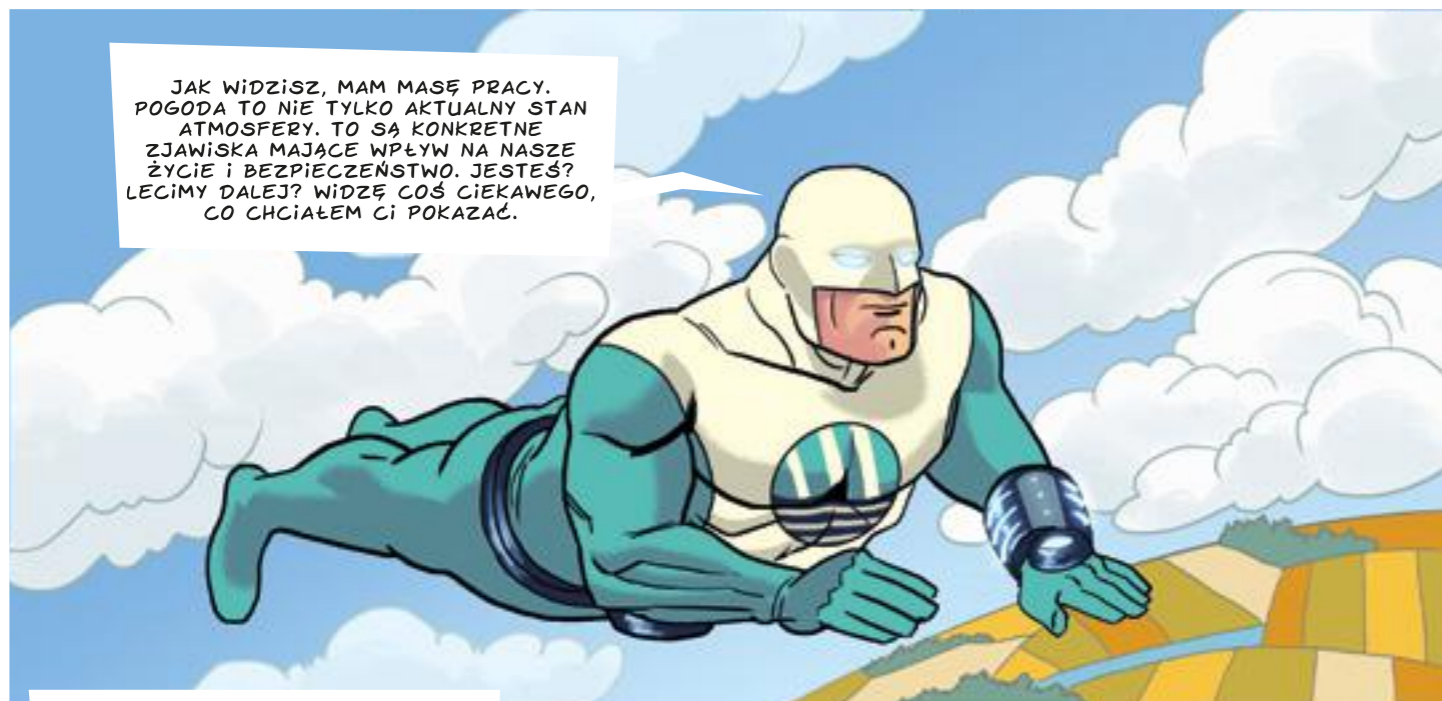
STAN WÓD W RZEKACH STABILIZUJE SIĘ. WYGLĄDA NA TO, ŻE FALA WEZBRANIOWA PRZESZŁA. SYTUACJA SIĘ POPRAWIA.



TO JAK? JUŻ WIECIE, CO ROBIĆ, KIEDY POJAWI SIĘ ZAGROŻENIE POWODZIĄ?

ODWIEDŹ NAS JESZCZE KIEDYS!

JASNE. DZIĘKI, WEATHERMANIE!



JAK WIDZISZ, MAM MASĘ PRACY. POGODA TO NIE TYLKO AKTUALNY STAN ATMOSFERY. TO SĄ KONKRETNE ZJAWISKA MAJĄCE WPŁYW NA NASZE ŻYCIE I BEZPIECZEŃSTWO. JESTES? LECIMY DALEJ? WIDZĘ COŚ CIEKAWEGO, CO CHCIAŁEM CI POKAZAĆ.



CO MY TU MAMY? WYGLĄDA MI TO NA MGŁĘ. BARDZO GĘSTĄ MGŁĘ. TO ZAWIESZONE W POWIETRZU MAŁE KROPLE WODY. ODPOWIEDNIA TEMPERATURA, RUCH POWIETRZA I OBECNE W NIM ZANIECZYSZCZENIA - OTO PROSTY PRZEPIS NA POWSTANIE MGŁY.



PYTASZ, SKĄD ZANIECZYSZCZENIA W POWIETRZU?

SĄ TO SPALINY POWSTAJĄCE W EFEKCIE DZIAŁALNOŚCI CZŁOWIEKA. KIEDY JEST ICH DUŻO, A ATMOSFERA JEST W STANIE RÓWNOWAGI, NIE MA WIATRU ANI OPADÓW - ZANIECZYSZCZENIA SIĘ GROMADZĄ.



POWSTAJE SMOG. CIĘŻKO ODDYCHAĆ, OCZY SZCZYPIĄ. ZARAZ, KTO TU JEST?

KHEEE, KHEEEE...



ACHHHHHHHH! A PSIK! CZEŚĆ, WEATHERMANIE. WOLAŁAM CIĘ!

NAPRAWDĘ? PRZEPRASZAM, ULU, TAK ZAJĄŁEM SIĘ OBSERWACJĄ SMOGU I MGŁY, ŻE NIE USŁYSZAŁEM. JAK MOGĘ POMÓC?

POWIEDZ MI, PROSZĘ, CZY MOŻEMY COŚ ZROBIĆ, ABY ZMNIJSZYĆ SMOG?



WSZYSTKO ZALEŻY OD DOROSŁYCH. ROZMAWIAJ Z NIMI O ZIELONEJ ENERGII CZERPAŃ ZE SŁOŃCA I Z WIATRU, OGRANICZANIU SPALANIA WĘGLA I DREWNA W PIECACH ORAZ SADZENIU DRZEW.

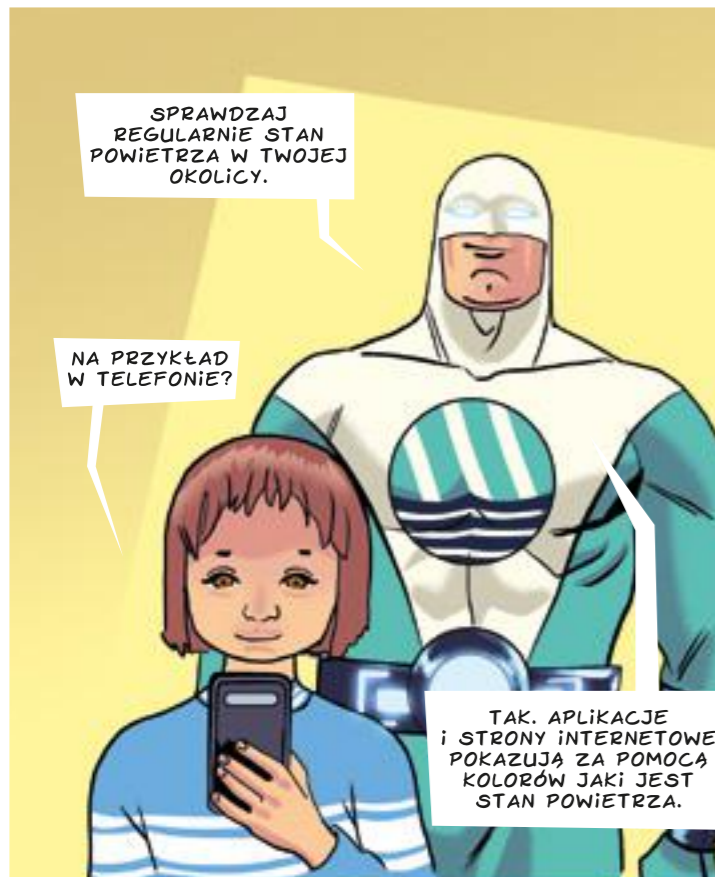
W DOMU MOŻESZ KORZYSTAĆ Z OCZYSZCZACZY POWIETRZA.



A JA? CO JA MOGĘ ZROBIĆ W TYM MOMENCIE?

MOŻESZ SIĘ CHRONIĆ.

JAK?



SPRAWDZAJ  
REGULARNIE STAN  
POWIETRZA W TWOJEJ  
OKOLICY.

NA PRZYKŁAD  
W TELEFONIE?

TAK. APLIKACJE  
I STRONY INTERNETOWE  
POKAZUJĄ ZA POMOCĄ  
KOLORÓW JAKI JEST  
STAN POWIETRZA.



ROŚLINY TO NASI  
SPRZYMIERZENCY.  
NIEKTÓRE POTRAFIĄ  
DBAĆ O LEPSZĄ  
JAKOŚĆ POWIETRZA  
W POMIĘSZCZENIACH.

ZAOPATRZ SIĘ  
W PIĘKNY SKRZYDŁOKWIAT,  
BLUSZCZ POSPOLITY LUB  
PAPROTKĘ.



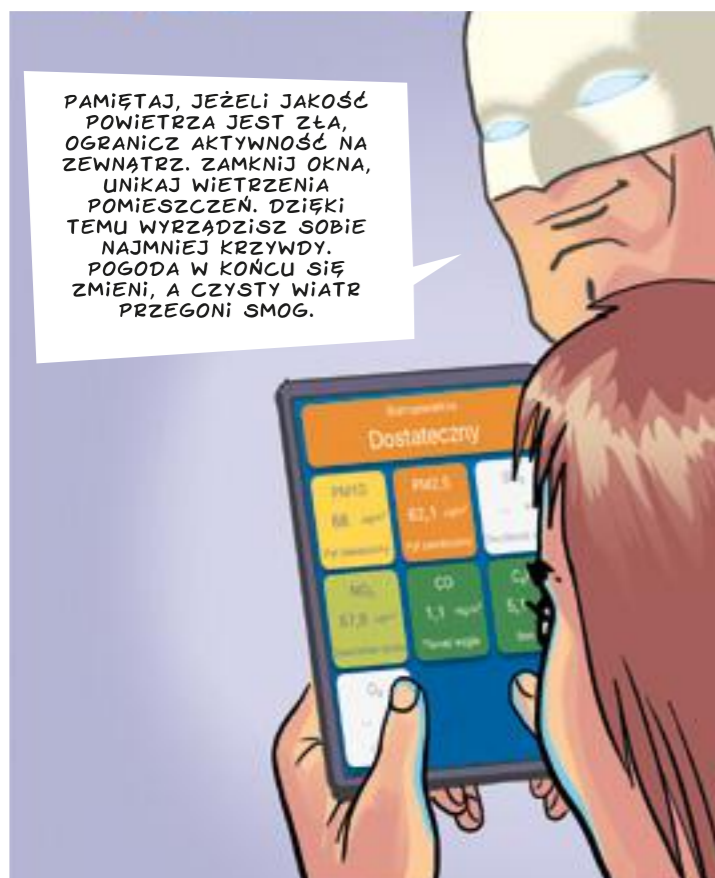
WEATHERMANIE,  
CHYBA JEST SPORY  
MRÓZ. A MIELIŚMY  
MGŁĘ. CO TO OZNACZA?

MAMY TERAZ DO CZYNIEŃIA  
Z PIĘKNYM ZJAWISKIEM,  
JAKIM JEST SZADŹ. SĄ TO  
PRZECHŁODZONE KROPELKI  
MGŁY, KTÓRE ZAMARZAJĄ  
NA POWIERZCHNIACH  
O TEMPERATURZE PONIŻEJ LUB  
NIEZNACZNIE POWYŻEJ 0°C.



PRZYPOMINA MI  
TO TROCHĘ SZRON.

TO PRAWDA, SZADŹ  
I SZRON SĄ TROCHĘ PODOBNE.  
RÓŻNICA POLEGA NA TYM, ŻE  
SZADŹ JEST ZAMARZNIĘTĄ WODĄ,  
A SZRON ZAMARZNIĘTĄ PARĄ  
WODNĄ. JEDNO I DRUGIE JEST  
OSADEM LODU.



PAMIĘTAJ, JEŻELI JAKOŚĆ  
POWIETRZA JEST ZŁA,  
OGRAŃCZ AKTYWNOŚĆ NA  
ZEWNĄTRZ. ZAMKNIJ OKNA,  
UNIKAJ WIETRZENIA  
POMIĘSZCZEŃ. DZIĘKI  
TEMU WYRZĄDZISZ SOBIE  
NAJMNIĘJ KRZYWDY.  
POGODA W KOŃCU SIĘ  
ZMIENI, A CZYSTY WIATR  
PRZEGONI SMOG.



MOŻESZ TEŻ POPRAWIĆ STAN  
POWIETRZA W SWOIM DOMU  
SPECJALNYM OCZYSZCZACZEM.  
PAMIĘTAJ TYLKO, ABY  
OCZYSZCZACZ POWIETRZA BYŁ  
ODPOWIEDNI DO POWIERZCHNI  
POKOJU, W KTÓRYM MA PRACOWAĆ.



CZY W TYCH  
ZJAWISKACH MOŻE BYĆ  
COŚ NIEBEZPIECZNEGO?  
ŚWIAT WYGLĄDA TAK  
PIĘKNIE, ŻE TO CHYBA  
NIEMOŻLIWE.

NALEŻY PAMIĘTAĆ, ŻE  
WILGOĆ W POWIETRZU  
I NISKIE TEMPERATURY TO  
DUET, KTÓRY POTRAFI  
PRZYSPORZYĆ WIELE  
PROBLEMÓW.



WIDZISZ TĘ CIENIUTKĄ, NIEMAL NIEZAUWAŻALNĄ WARSTWĘ LODU?

TAK, ŁADNIE SIĘ BŁYSZCZY.



TO JEST GOŁOLEDŹ. BARDZO NIEBEZPIECZNE ZJAWISKO, KTÓRE MOŻE POWODOWAĆ WYPADKI W KOMUNIKACJI. SAMOCHODY TRACĄ PRZYCZEPNOŚĆ, A MY JESTEŚMY NARAŻENI NA UTRATĘ RÓWNOWAGI NA RÓWNYM CHODNIKU!

JAK POWSTAJE GOŁOLEDŹ?



POPATRZ, ZACZYNA PADAĆ. KIEDY PRZECHŁODZONE, NAWET NAJDROBNIJSZE, KROPLE DESZCZU STYKAJĄ SIĘ Z PRZECHŁODZONYMI POWIERZCHNIAMI, ZAMARZAJĄ NA NICH I TWORZĄ WARSTEWKĘ LODU.



DZIĘKI! JUŻ WIEM, KIEDY MUSZĘ BYĆ OSTROŻNA.

WIESZ?



GDY NA NIEBIE CHMURY, SPRAWDŹ TEMPERATURY! MINUSOWE KRESKI Z DESZCZEM - MOŻESZ SIĘ POŚLIZGNĄĆ JESZCZE!



HA! ŚWIETNIE POWIEDZIANE! UWAGAJ WIĘC NA SIEBIE I OBSERWUJ, CO DZIEJE SIĘ NA NIEBIE!



POGODA SIĘ ZMIENIA. TEMPERATURA WCIĄŻ SPADA, A NIMBOSTRATUS ANI MYŚLI SIĘ ODSUNĄĆ. ACH, TA CHMURA ZAWSZE DAJE TAK DŁUGOTRWAŁE OPADY, ŻE MAM POTEM MASĘ PRACY!



ANIA!

CHLIP, CHLIP...



CO SIĘ STAŁO? DLACZEGO PŁACZESZ?

JECHALIŚMY W GÓRY, NA NARTY. ALE KTOŚ NAGLE ZAHAMOWAŁ, TATO NIE ZDAŻYŁ ZAREAGOWAĆ I LUDZIE ZA NAMI TAKŻE NIE WYHAMOWALI. REAKCJA ŁAŃCUCHOWA.

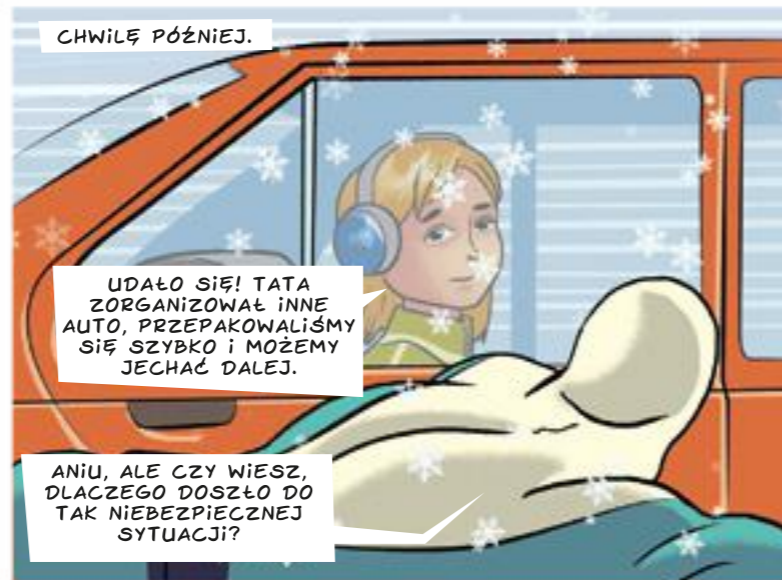
NA SZCZĘŚCIE NIC NIKOMU SIĘ NIE STAŁO! TO NAJWAŻNIEJSZE!



ZGADZA SIĘ, NIKOMU NIC SIĘ NIE STAŁO, ALE CZY MY W OGÓLE POJEDZIEMY W GÓRY? MAMY ZEPSUTY SAMOCHÓD. TERAZ NA PEWNO ZOSTANIEMY W MIEŚCIE!



WSZYSCY POWOLI USUWAJĄ SKUTKI STŁUCZKI, A TATA NA PEWNO WIE, CO W TAKICH PRZYPADKACH ROBIĆ. NIE MARTW SIĘ.



CHWILĘ PÓŹNIEJ.

UDAŁO SIĘ! TATA ZORGANIZOWAŁ INNE AUTO, PRZEPAKOWALIŚMY SIĘ SZYBKO I MOŻEMY JECHAĆ DALEJ.

ANIU, ALE CZY WIESZ, DLACZEGO DOSZŁO DO TAK NIEBEZPIECZNEJ SYTUACJI?



WSZYSCY ZACZĘLI ZA PÓŹNO HAMOWAĆ.

TAK, TO PRAWDA. TRZEBA SZCZEGÓLNIE UWAGAĆ, KIEDY PADA ŚNIEG. NIE TYLKO ZA KIEROWNICĄ JEST WTEDY NIEBEZPIECZNIE.



ŚNIEG MOŻE NAM ZAGRAŻAĆ?

ŚLICZNY BIAŁY PUCH!?

NIE ZAWSZE JEST TO NIEGROŹNY PUCH. ŚNIEG TO OPAD KRYSZTAŁKÓW LODU Z CHMUR, POJEDYNCZYCH LUB ZLEPIONYCH. W ZALEŻNOŚCI OD TEMPERATURY, W KTÓREJ POWSTAŁY, ORAZ WARUNKÓW ICH ROZWOJU ŚNIEG MOŻE BYĆ SUCHY I LEKKI, ALE TEŻ MOKRY I CIĘŻKI. ISTOTNA JEST TAKŻE JEGO ILOŚĆ.



WIDZĘ, ŻE POTRZEBNA CI SZYBKA ŚNIEŻNA LEKCJA. DOJEŻDZAMY W GÓRY. PORYWAM CIĘ NA CHWILĘ. ZARAZ WRACAMY!



PAMIĘTAJ! NIEMAL WE WSZYSTKICH REJONACH GÓRSKICH, PO OPADZIE ŚNIEGU, POJAWIA SIĘ ZAGROŻENIE LAWINOWE. OZNACZA TO, ŻE ZANIM WYRUSZYSZ W GÓRY, POWINNAŚ SPRAWDZIĆ AKTUALNE OSTRZEŻENIA W INTERNECIE.



MAMY PIĘĆ STOPNI ZAGROŻENIA LAWINOWEGO: NISKI, UMIARKOWANY, ZNACZNY, WYSOKI I BARDZO WYSOKI. DOWIADUJ SIĘ PRZED KAŻDYM WYJŚCIEM NA SZLAK, JAKI JEST OBECNIE STOPIEŃ ZAGROŻENIA I CO ON OZNACZA.

**STOPNIE ZAGROŻENIA LAWINOWEGO**

- 5 bardzo wysoki
- 4 wysoki
- 3 znaczny
- 2 umiarkowany
- 1 niski



PRZED KAŻDĄ DŁUŻSZĄ TRASĄ NALEŻY SPRAWDZIĆ WARUNKI NA DROGACH. SPECJALNE SERWISY INFORMACYJNE PODAJĄ, GDZIE MOGĄ BYĆ UTRUDNIENIA. JEŻELI TYLKO MOŻEMY PRZEŁOŻYĆ PODRÓŻ LUB OMINAĆ TRUDNE ODCINKI, ZRÓBMY TO, ABY SIĘ NIE NARAŻAĆ. GĘSTY, PADAJĄCY CIĄGLE ŚNIEG, MOŻE CAŁKOWICIE SPARALIZOWAĆ RUCH DROGOWY.



# PUFF

ZWRACAJ UWAGĘ, GDZIE PRZEBYWASZ, CO SIĘ WOKÓŁ CIEBIE ZNAJDUJE, I PRZEWIĐUJ. TAK JAK PODCZAS WIATRU PORWANE ELEMENTY MOGĄ WYRZĄDZIĆ CI KRZYWDĘ, PODOBNIĘ DZIEJE SIĘ Z ZALEGAJĄCYM ŚNIEGIEM. W DUŻYCH IŁOŚCIACH JEST CIĘŻKI I NIEBEZPIECZNY. MOŻE POWODOWAĆ ZAWALENIĘ SIĘ BUDYNKÓW!



NIGDY NIE ODDALAJ SIĘ OD WYZNACZONYCH SZLAKÓW! ZIMĄ DNI SĄ KRÓTKIE, A ŚNIEG BARDZO SPOWALNIA SPACERY. MIĘJ NA UWADZE, ŻE CZAS PRZEJŚCIA TRASY CZY PRZEJECHANIA JEJ NA NARTACH MOŻE SIĘ WYDŁUŻYĆ.

JEŚLI ZAPŁĄDZISZ – GROZI CI NA PRZYKŁAD WYCHŁODZENIE. NIESIENIE POMOCY W TAKICH WARUNKACH JEST NIEZWYKLE UTRUDNIONE.



MOŻLIWE SĄ NIE TYLKO LAWINY ŚNIEŻNE. LAWINY BŁOTNE TEŻ SĄ GROźNE, I TO PRZEZ CAŁY ROK. ZWŁASZCZA PO DŁUGICH OPADACH.



MAM NADZIEJĘ, ŻE PO TEJ KRÓTKIEJ LEKCJI BĘDZIESZ OSTROŻNA NA SWOICH FERIIACH ZIMOWYCH.

OCZYWIŚCIE. TO BYŁA POU CZAJĄCĄ PODRÓŻ. DZIĘKUJĘ!



TAK, ŚNIEGU JEST CORAZ MNIEJ.

NIEDŁUGO NIE BĘDZIE GO WCAŁE.

ŚNIEG JEST JUŻ TYLKO W GÓRACH, I TO KRÓTKO. PO CO WZIĘŁAM SANKI?



ANTEK, JULKA, ANIELKA!  
CO WY TU ROBICIE?  
NARZEKACIE, ZAMIAST  
SIĘ BAWIĆ?

TO NIE TAKIE PROSTE. A CO TY  
TUTAJ ROBISZ? NIE MA ŻADNEJ  
KATASTROFY, JESTEŚMY  
BEZPIECZNI. MYŚLELIŚMY, ŻE  
WEATHERMAN JEST TYLKO TAM,  
GDZIE JEST ZAGROŻENIE!

ALEŻ JA WIDZĘ  
ZAGROŻENIE, I TO  
NIEMAŁE! ZAGROŻENIE  
NUDA!



O TO NIETRUDNO.  
ŚNIEG TOPNIEJE. NA  
NIEKTÓRE STOKI NIE  
MOŻNA SIĘ DOSTAĆ.



NIE WIEDZIELIŚCIE  
O TYM, ŻE SĄ ZE MNĄ  
MOI FANI, KTÓRZY NAS  
TERAZ OGLĄDAJĄ,  
CZYTAJĄ I CHCĄ SIĘ  
DOWIEDZIEĆ, CO  
MOŻNA ROBIĆ, KIEDY  
GROZI NAM NUDA.


POMOŻECIE MI  
ODKRYĆ PRZED NIMI  
SUPERFAJNE  
ZAJĘCIA, KTÓRYMI  
MOŻEMY POMÓC  
ŚRODOWISKU?



JASNE! JEST  
ICH DUŻO!

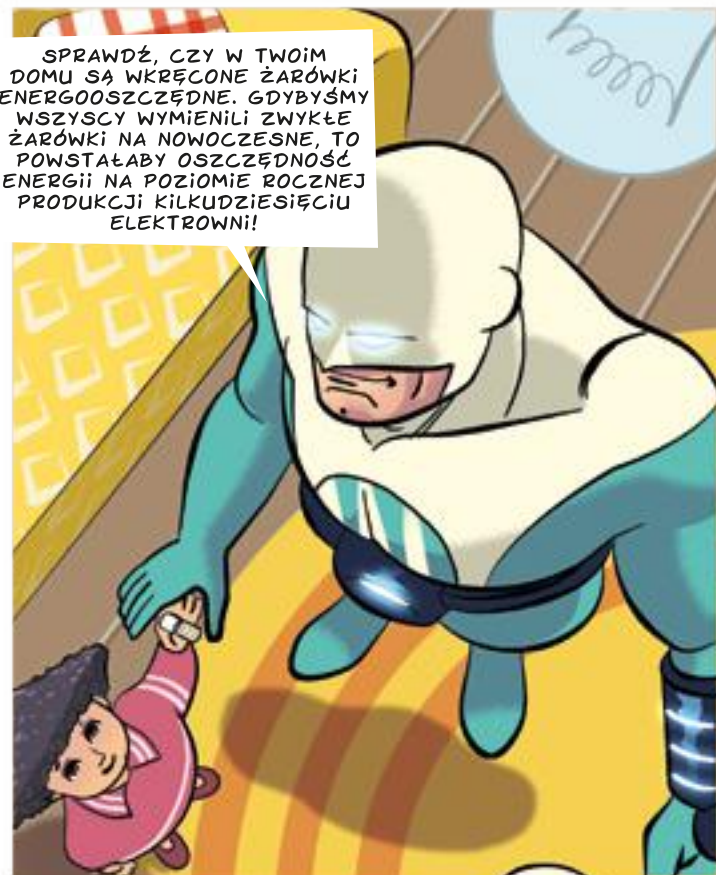


DO  
DZIEŁA!

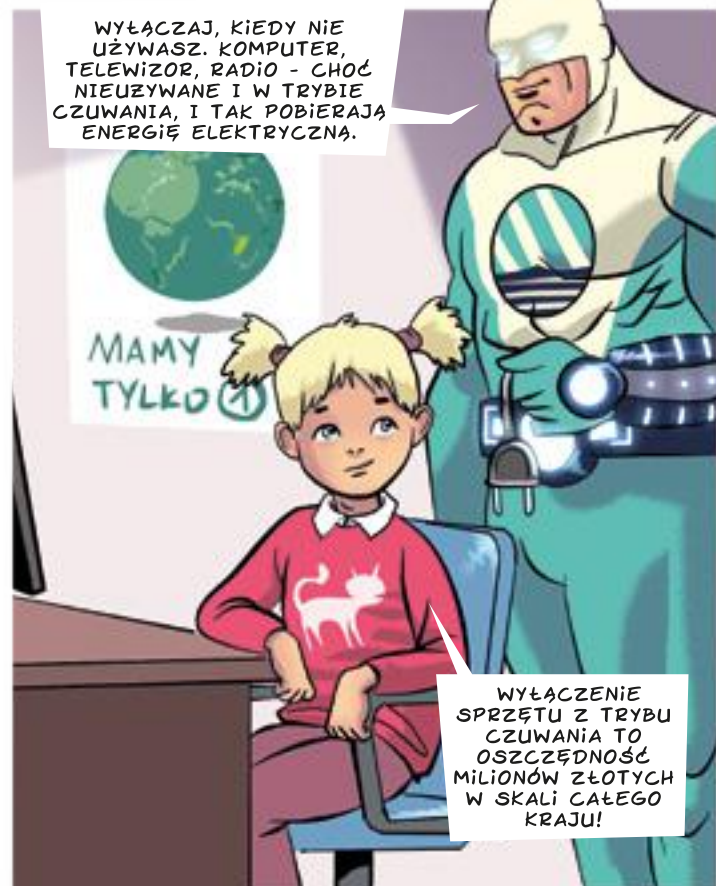


ŚNIEGU JEST MAŁO? NIE MA ZIMY?  
NIEWIELE WODY W RZEKACH? UPAŁY  
SĄ CORAZ WIĘKSZE I CORAZ  
CZĘŚCIEJ NAM DOSKWIERAJĄ?  
CISZA ZMIENIA SIĘ W KILKA MINUT  
W WICHURĘ? CORAZ WIĘCEJ  
NIEBEZPIECZEŃSTW Z POWODU  
KRYZYSU KLIMATYCZNEGO?

WIESZ, ŻE WSZYSCY  
MAMY NA TO WPŁYW?

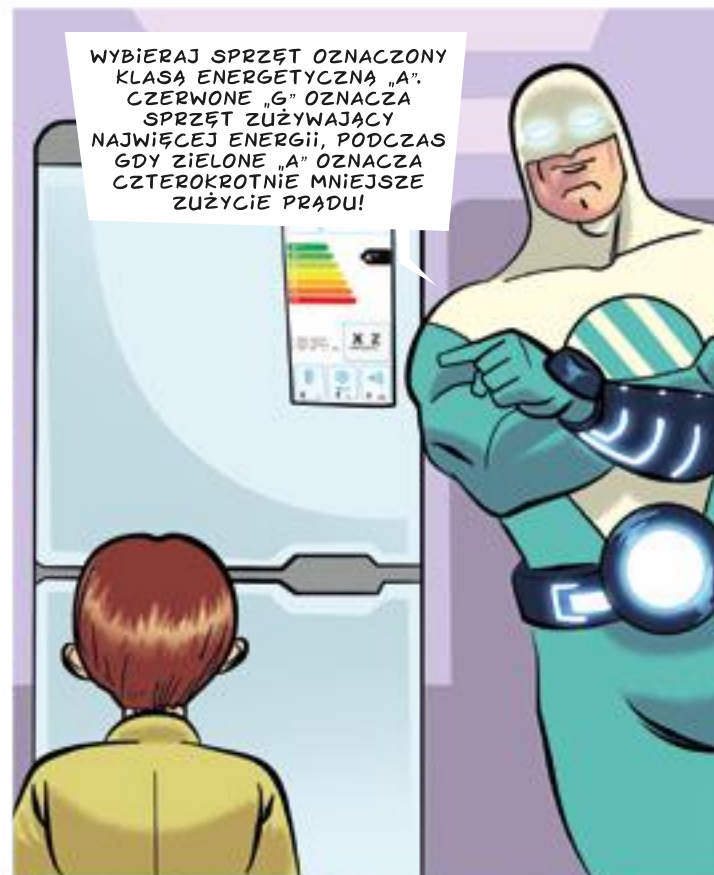


SPRAWDŹ, CZY W TWOIM  
DOMU SĄ WKRĘCONE ŻARÓWKI  
ENERGOOSZCZĘDNE. GDYBYŚMY  
WSZYSCY WYMIENILI ZWYKŁE  
ŻARÓWKI NA NOWOCZESNE, TO  
POWSTAŁBY OSZCZĘDNOŚĆ  
ENERGII NA POZIOMIE ROCZNEJ  
PRODUKCJI KILKUDZIESIĘCIU  
ELEKTROWNI!




WYŁĄCZAJ, KIEDY NIE  
UŻYWASZ. KOMPUTER,  
TELEWIZOR, RADIO - CHOĆ  
NIEUŻYWANE I W TRYBIE  
CZUWANIA, I TAK POBIERAJĄ  
ENERGIĘ ELEKTRYCZNĄ.

WYŁĄCZENIE  
SPRZĘTU Z TRYBU  
CZUWANIA TO  
OSZCZĘDNOŚĆ  
MILIONÓW ŻŁOTYCH  
W SKALI CAŁEGO  
KRAJU!



WYBIERAJ SPRZĘT OZNACZONY  
KLASĄ ENERGETYCZNĄ „A”.  
CZERWONE „G” OZNACZA  
SPRZĘT ZUŻYWAJĄCY  
NAJWIĘCEJ ENERGII, PODCZAS  
GDY ZIELONE „A” OZNACZA  
CZTEROKROTNIĘ MNIEJSZE  
ZUŻYCIE PRĄDU!



OSZCZĘDZAJ WODĘ.  
WEŹ PRYSZNIC ZAMIĄST  
KĄPIELI. MYJ ZĘBY  
I RĘCE PRZY ZAKRĘCONYM  
KRANIE. ZBIERAJ  
DESZCZÓWKĘ. WŁĄCZAJ  
ZMYWARKĘ I PRAŁKĘ, KIEDY  
SĄ PEŁNE. UŻYWAJ  
PROGRAMU EKO. SPOSOBÓW  
JEST MNÓSTWO!



WIESZ, ŻE OCET DOSKONAŁE CZYŚCI I DEZYNFEKUJE? A SOK Z CYTRYNY ŚWIETNIE USUWA TŁUSZCZ? UŻYWAJ MNIEJ DETERGENTÓW, PŁYŃÓW I PROSZKÓW.

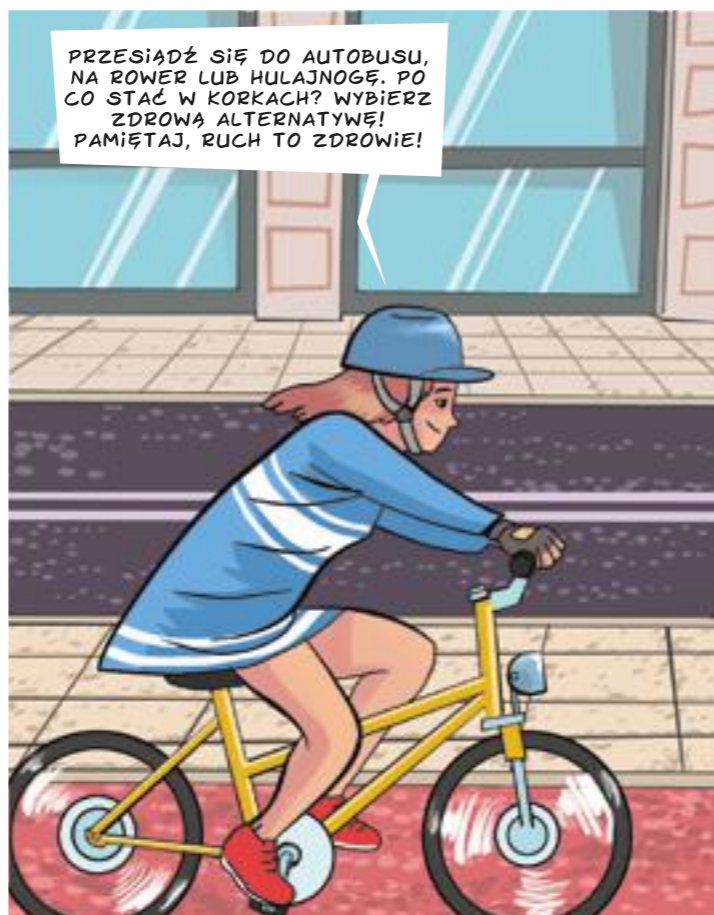
WIELE Z TYCH PRODUKTÓW JEST MOCNO SKONCENTROWANYCH I WYSTARCZY ICH NIEWIELKA ILOŚĆ, ABY ZADZIAŁAŁY. WYOBRAŹ SOBIE, ŻE UŻYWAŚZ WIĘCEJ PŁYNU, NIŻ POTRZEBA, I TAK SAMO ROBI MILION INNYCH OSÓB. A WSZYSTKO TO, RAZEM ZE ŚCIEKAMI, TRAFI DO NASZYCH RZEK. OGRANICZAJ CHEMIĘ PRZY SPRZĄTANIU!



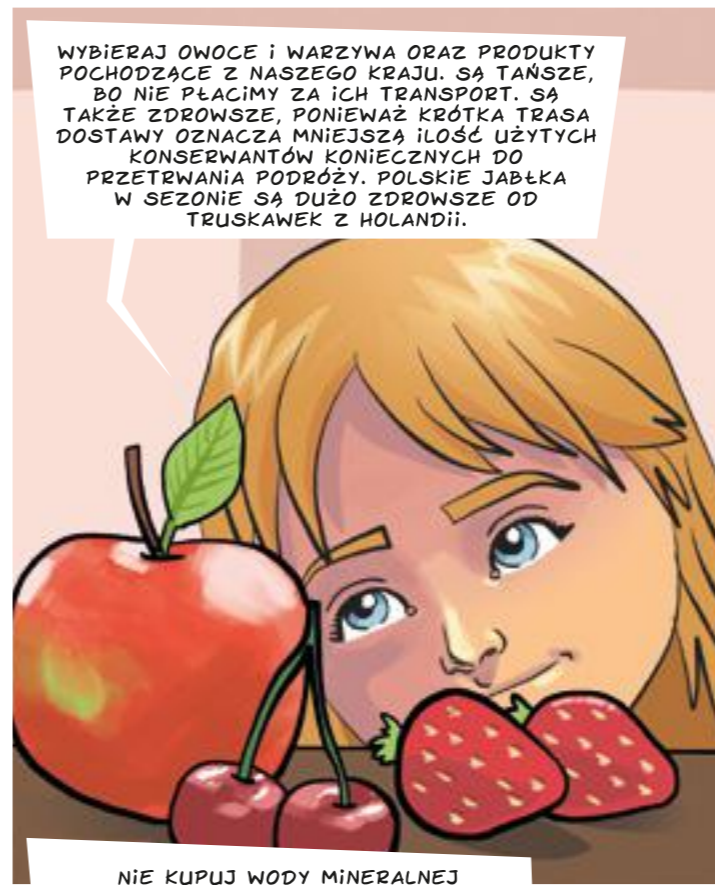
DAJ MATERIAŁOM DRUGIE ŻYCIE! SEGREGUJ ODPADY I ZACHĘCAJ DO TEGO INNYCH. TAM, GDZIE JESZCZE NIE MA SEGREGACJI, DOMAGAJ SIĘ JEJ, DZWOŃC DO ODPowiedNIch SŁUŻB.



PLASTIK TRWAŁE ZANIECZYSZCZA ŚRODOWISKO. SZKŁO MOŻNA WYKORZYSTAĆ PONOWNIE. WYBIERAJ PRODUKT ZAPAKOWANE W SZKLANE BUTELKI, SŁOIKI I POJEMNIKI. UŻYWAJ TOREB PAPIEROWYCH ZAMIĄST FOLIOWYCH. NA ZAKUPY IDŹ Z WŁASNĄ, MATERIAŁOWĄ I ZNACZNIE WYGODNIEJSZĄ TORBĄ.

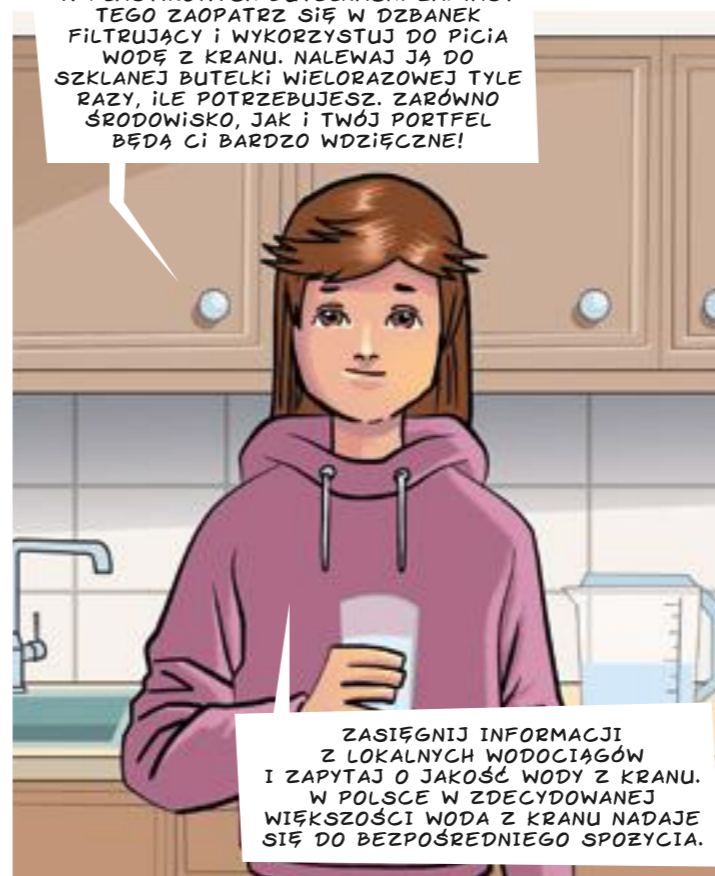


PRZESIĄDŹ SIĘ DO AUTOBUSU, NA ROWER LUB HULAJNOGĘ. PO CO STAĆ W KORKACH? WYBIERZ ZDROWĄ ALTERNATYWĘ! PAMIĘTAJ, RUCH TO ZDROWIE!



WYBIERAJ OWOCE I WARZYWA ORAZ PRODUKTY POCHODZĄCE Z NASZEGO KRAJU. SĄ TAŃSZE, BO NIE PŁACIMY ZA ICH TRANSPORT. SĄ TAKŻE ZDROWSZE, PONIEWAŻ KRÓTKA TRASA DOSTAWY OZNACZA MNIEJSZĄ ILOŚĆ UŻYTYCH KONSERWANTÓW KONIECZNYCH DO PRZETRWANIA PODRÓŻY. POLSKIE JABŁKA W SEZONIE SĄ DUŻO ZDROWSZE OD TRUSKAWEK Z HOLANDII.

NIE KUPUJ WODY MINERALNEJ W PLASTIKOWYCH BUTELKACH. ZAMIĄST TEGO ZAOPATRZ SIĘ W DZBANEK FILTRUJĄCY I WYKORZYSTUJ DO PICIA WODĘ Z KRANU. NALEWAJ JĄ DO SZKLANEJ BUTELKI WIELORAZOWEJ TYLKO TAKIENK RAZY, ILE POTRZEBUJESZ. ZARÓWNO ŚRODOWISKO, JAK I TWÓJ PORTFEL BĘDĄ CI BARDZO WdzięCZNE!



ZASIĘGNIJ INFORMACJI Z LOKALNYCH WODOCIĄGÓW I ZAPYTAJ O JAKOŚĆ WODY Z KRANU. W POLSCE W ZDECYDOWANEJ WIĘKSZOŚCI WODA Z KRANU NADAJE SIĘ DO BEZPOŚREDNIEGO SPOŻYCIA.



SZANUJ ZIELEŃ. ZGŁASZAJ POTRZEBĘ SADZENIA NOWYCH DRZEW! IM WIĘCEJ ZIELENI, TYM WIĘCEJ TLENU I CZYSTEGO POWIETRZA. NIECH ZIELONO BĘDZIE NAM!



SPĘDZAJ CZAS NA DWORZE. KORZYSTAJ Z PIĘKNEJ POGODY. OGRANICZ UŻYWANIE TELEFONU I KOMPUTERA.

BLISKI KONTAKT Z NATURĄ, WŚRÓD PRZYJACIÓŁ TO NAJWSPANIALSZY I NAJZDROWSZY ODPOCZYNEK. BAW SIĘ DOBRZE!



**PERBOHATER  
UJE DZIECKO  
WAWINY**

**Weatherman  
podpowiada,  
jak ratować  
środowisko**

**NA NIEBIE**

**Dzieci uczą się  
z Weathermanem**

**Pogodny superbohater  
ponownie w akcji...**

